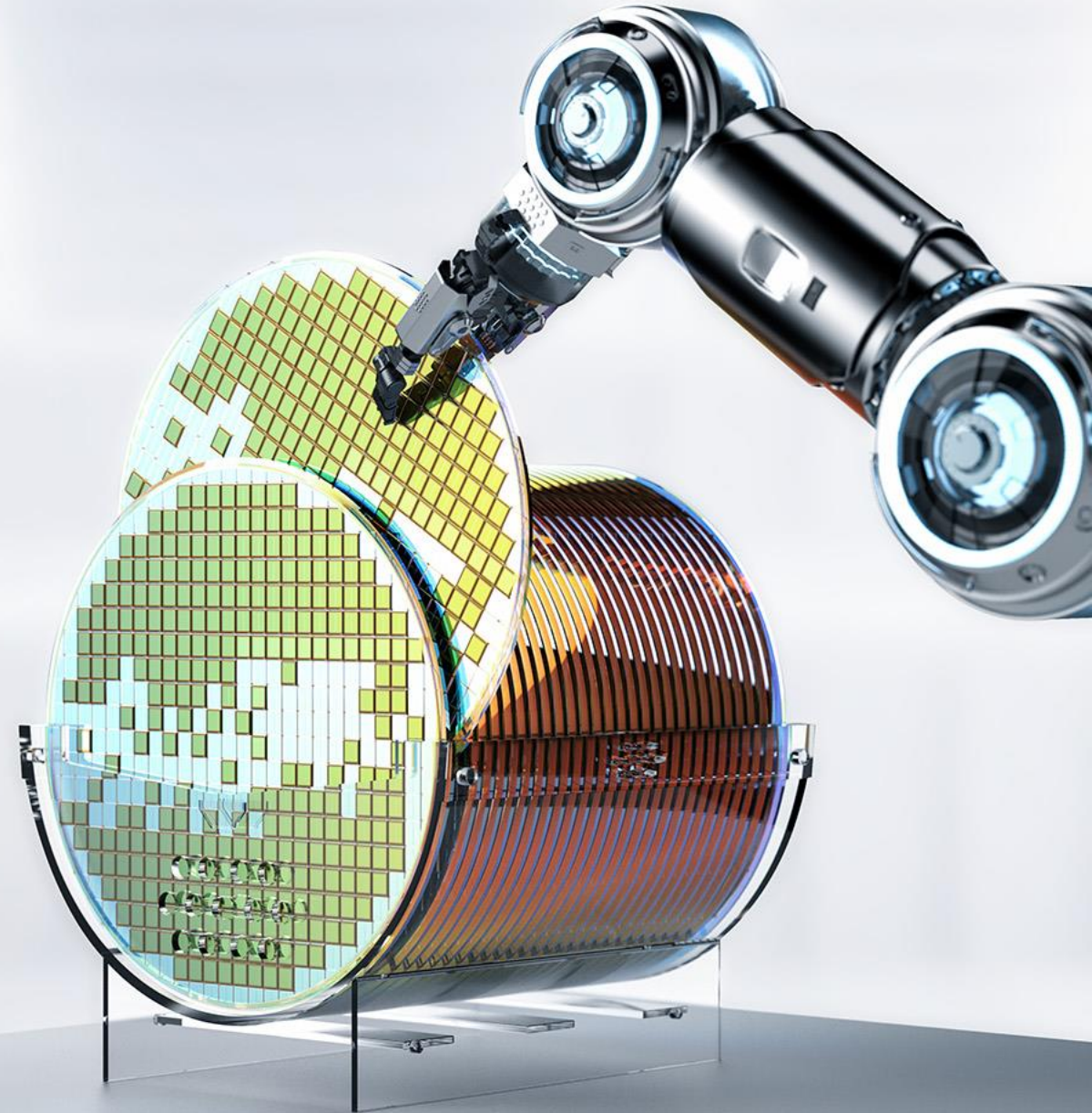


Une nouvelle dimension

Mai 2023

MERSEN



Un acteur mondial au cœur des technologies qui fait progresser l'industrie et façonne une société plus durable

2022 Chiffres clés



CHIFFRE D'AFFAIRES
1 115 M€



EBITDA COURANT
186 M€

16,7% du chiffre d'affaires



CENTRES R&D
18



EMPLOYES
7 315



PAYS
34

2 Expertises avec des positions de leader

Matériaux Avancés (56% du CA): Solutions sur mesure à haute valeur ajoutée (graphite)

Spécialités Electriques (44% du CA): Un portefeuille de produits unique au service de la protection électrique et de la conversion d'énergie (fusibles)

Des engagements et une stratégie RSE reconnus

MSCI
ESG RATINGS



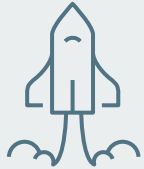
CCC B BB BBB A AA AAA



WE SUPPORT

CDP
DISCLOSER
2022

Des ambitions RSE pleinement intégrées dans la stratégie du Groupe



Contribuer au développement des **marchés porteurs du développement durable**, en proposant des solutions innovantes et durables

Poursuivre le développement de solutions adaptées aux besoins de nos clients en s'appuyant sur nos **expertises à forte valeur ajoutée**

Poursuivre le programme d'efficacité opérationnelle dans une démarche de **responsabilité sociale et sociétale**

Assurer le **développement du capital humain**, en s'appuyant sur l'identité forte de Mersen

Efficacité énergétique
Energies renouvelables
Véhicules électriques

Implantation mondiale pour limiter les échanges transcontinentaux
Des relations de confiance avec toutes les parties prenantes

La sécurité d'abord!
Réduction de l'empreinte environnementale

Respect des cultures locales
Promouvoir une politique sociale pour tous
Développement des compétences

Une stratégie RSE 2022-2025 basée sur 4 piliers

PARTENAIRE RESPONSABLE

Tout au long de la chaîne de valeur, Mersen répond aux attentes des parties prenantes (fournisseurs, utilisateurs et partenaires) dans une logique de progrès pour tous et dans le plus grand respect des règles éthiques.



ASSURER DES ACHATS RESPONSABLES

- Autoévaluation RSE des fournisseurs stratégiques
- 100%** des fournisseurs en 2022
- Mener des audits ou des visites chez les fournisseurs en fonction de leur notation RSE



LIMITER L'IMPACT ENVIRONNEMENTAL

La responsabilité de Mersen est de limiter l'impact de ses activités sur l'environnement, en particulier en réduisant ses émissions de CO₂.



LIMITER LES ÉMISSIONS DE GAZ A EFFET DE SERRE

- Réduire l'intensité des émissions de GES de **20%** (par rapport à 2018)



RECYCLER LES DÉCHETS

- Augmenter le taux de déchets recyclés à **75%**



LIMITER LA CONSOMMATION D'EAU

- Réduire la consommation d'eau de **10%** (par rapport à 2018)



CAPITAL HUMAIN

Partout dans le monde, Mersen s'engage pour le développement des collaborateurs, des communautés et des talents dans le plus grand respect des droits humains, pour la sécurité et la santé de chacun, dans la diversité.



PROMOUVOIR L'ÉGALITÉ DES CHANCES ET LA DIVERSITÉ

- Encourager la mixité au travail :
 - part des femmes dans les instances dirigeantes **25%**
 - part des femmes ingénieurs et cadres **> 27%**
- Développer l'insertion des personnes handicapées : multiplier leur nombre **x2**



PROMOUVOIR UNE POLITIQUE SOCIALE POUR TOUS

- Assurer une protection sociale avec un capital décès garanti pour tous
- Généraliser les dispositifs de participation aux bénéfices
- Adopter un seuil annuel minimum de congés dans tous les pays

Salariés bénéficiaires

100%



PROMOUVOIR LE BIEN-ÊTRE, LA SANTÉ ET LA SÉCURITÉ AU TRAVAIL

- Maintenir le taux de fréquence $\leq 1,8$ et le taux de gravité ≤ 60 des accidents
- Poursuivre les efforts de prévention : augmenter les visites de sécurité du management de **+20%**



CULTURE DE L'ÉTHIQUE ET DE LA CONFORMITÉ

Le développement de Mersen est largement fondé sur la confiance que le Groupe inspire à toutes ses parties prenantes.



- Formation éthique obligatoire pour les nouveaux entrants. Renouvellement obligatoire tous les 2 ans (formation individuelle ou thématique par site)
- Formation cybersécurité obligatoire pour les salariés disposant d'un ordinateur personnel

* Par rapport aux chiffres 2021, sauf indication particulière

Gouvernance de la RSE

CONSEIL D'ADMINISTRATION

Revue de la Stratégie RSE

Magali Joëssel, désignée administrateur en charge des questions de RSE

COMITÉ D'AUDIT ET DES
COMPTES

Revue de l'analyse des risques RSE

COMITE EXECUTIF Promouvoir la stratégie du groupe en matière de RSE et la mettre en œuvre

Comité HSE

DG

RH

Excellence
Opérationnelle

Pôles activité

Comité RSE

DG

RH

CFO

Excellence
Opérationnelle

Compliance

Comité
Compliance

DG

RH

CFO

Compliance

Comité
Diversité

RH

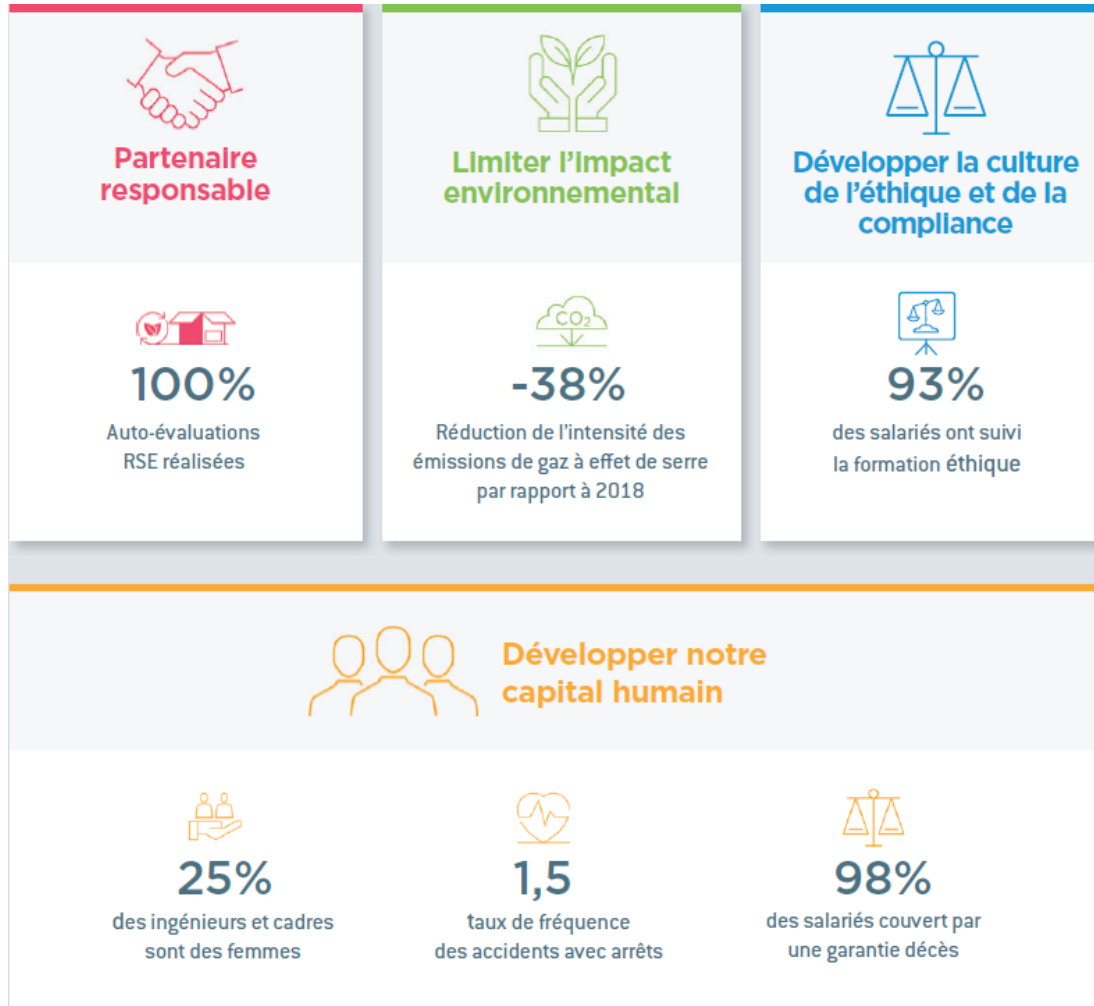
sponsors
COMEX

Communication
Interne

La RSE fait partie de la politique de rémunération

- **Augmentation du poids du critère RSE** dans la rémunération variable du DG : de 40% en 2022 à 45% en 2023 des critères non financiers de la rémunération variable
- **Politique de rémunération variable annuelle** pour 2023 : critères non financiers pour 30% avec
 - 20 % sur des critères de sécurité
 - 25 % sur des critères environnementaux
- **Critère RSE composite dans les plans de LTI** pour tous les membres du top management et les managers pour 33% avec 3 objectifs mesurables
 - proportion de femmes ingénieurs et cadres,
 - augmentation du recyclage des déchets,
 - réduction de l'intensité des émissions de CO₂

Les principales réalisations 2022 de la feuille de route RSE



91% des salariés fiers de travailler chez Mersen (enquête 2022)

Une stratégie reconnue par les agences de notation



72



49

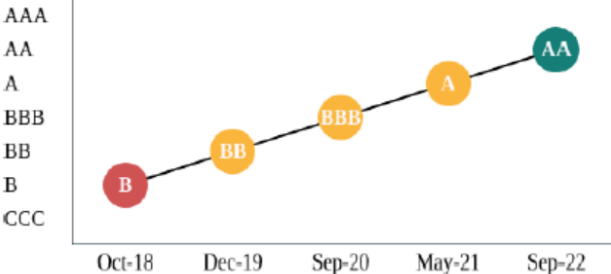


61



67

ESG Rating history



Climate Change



Croissance dynamique sur tous les marchés, en particulier les semi-conducteurs, le véhicule électrique et le solaire



Chimie

+



Industries de Procédés

++



Transports

Ferroviaire
Aéronautique
EV

+
++
+++



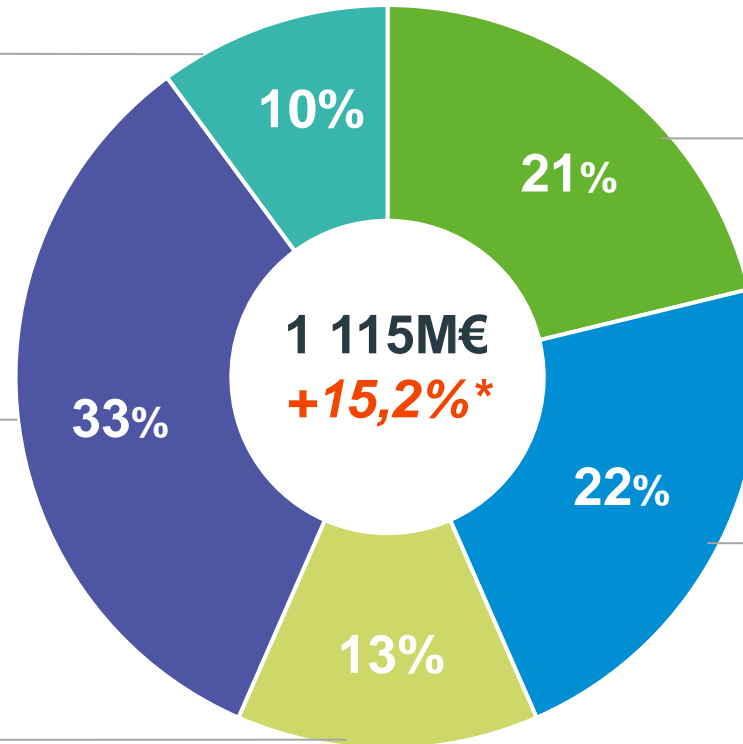
Energies

Solaire +++
Eolien ++



Electronique

Semi-conducteurs SiC +++
Semi-conducteurs Si ++



Croissance organique 2022 vs 2021

+++ >+20%
++ +15% ; +20%
+ +10% ; +15%

*Croissance organique 2022 vs 2021

Des marchés qui façonnent une société plus durable

56% du CA 2022 à destination des marchés de développement durable
(Efficacité énergétique, énergies renouvelables, semiconducteurs, électronique de puissance, transports verts)

Taxonomie verte Eur - CA	
Eligible	29%
Admissible	48%
Total	77%
<i>Incl. alignement</i>	14%

Taxonomie verte Eur - Capex	
Eligible	27%
Admissible	37%
Total	64%
<i>Incl. alignement</i>	13%

Un pricing power fort et une capacité à répercuter l'inflation

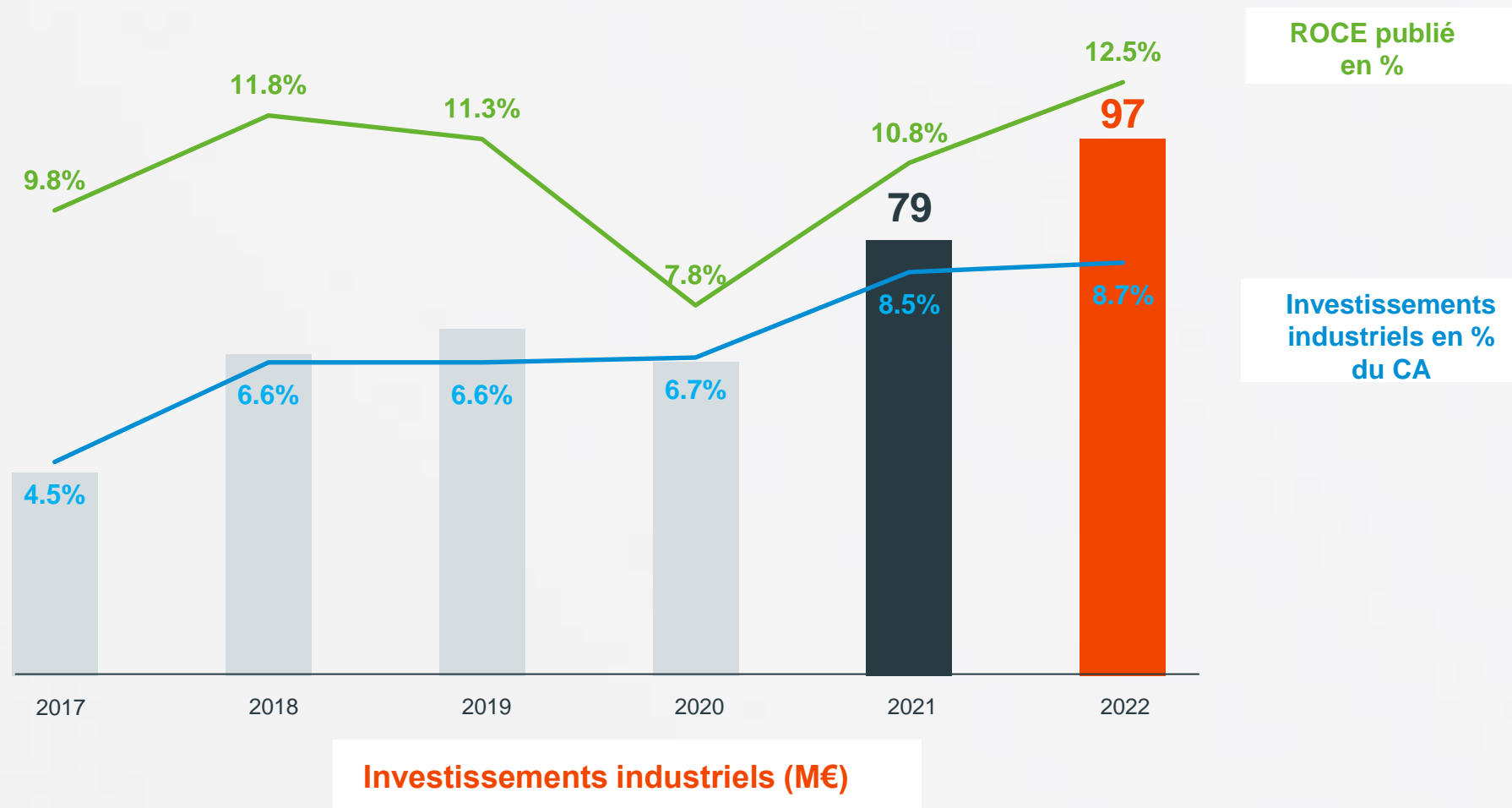
		En points de %
Marge opérationnelle courante 2021		10,0%
Effet Volume/mix		+3,1
Effet Prix		+3,7
Inflation Matières premières/Energie		-2,3
Gains de productivité		+0,9
Inflation de la masse salariale		-2,2
Démarrage Columbia, équipe EV		-1,4
Amortissements		-0,5
Autres (dont effet change)		-0,4
Marge opérationnelle courante 2022		10,9%

+0,1 Produits sur-mesure high tech avec un coût limité par rapport au coût total

Excellence opérationnelle, Optimisation des achats

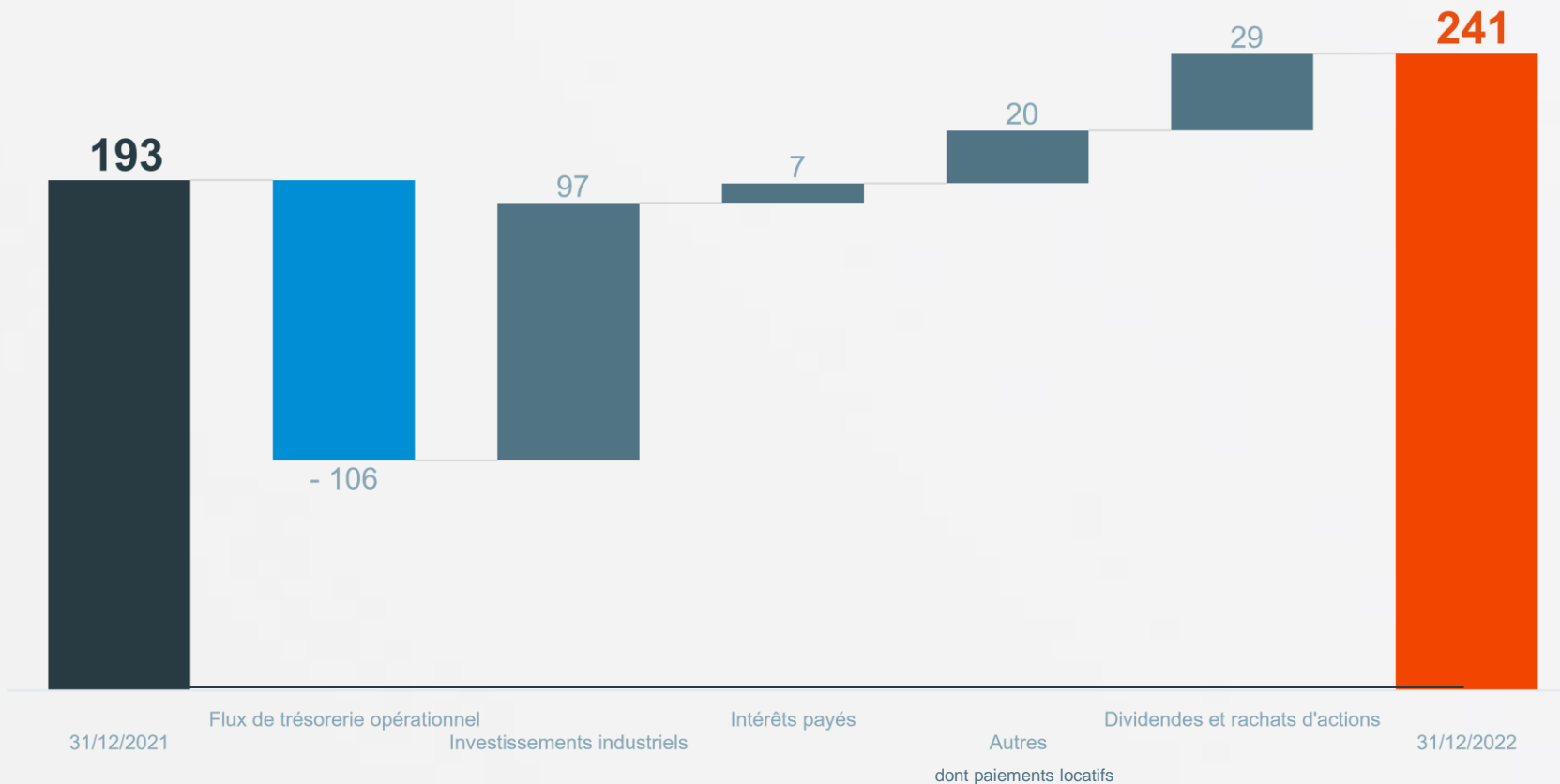
En moyenne +5% sur l'année

Un ROCE en hausse malgré l'augmentation des investissements pour anticiper la croissance à venir



Un ratio *leverage* solide et maîtrisé

Endettement net en M€



Leverage : 1,36
(1,42 en 2021)

N'inclut pas les dettes de loyer

55 M€

(vs. 53M€ au 31 déc. 2021)

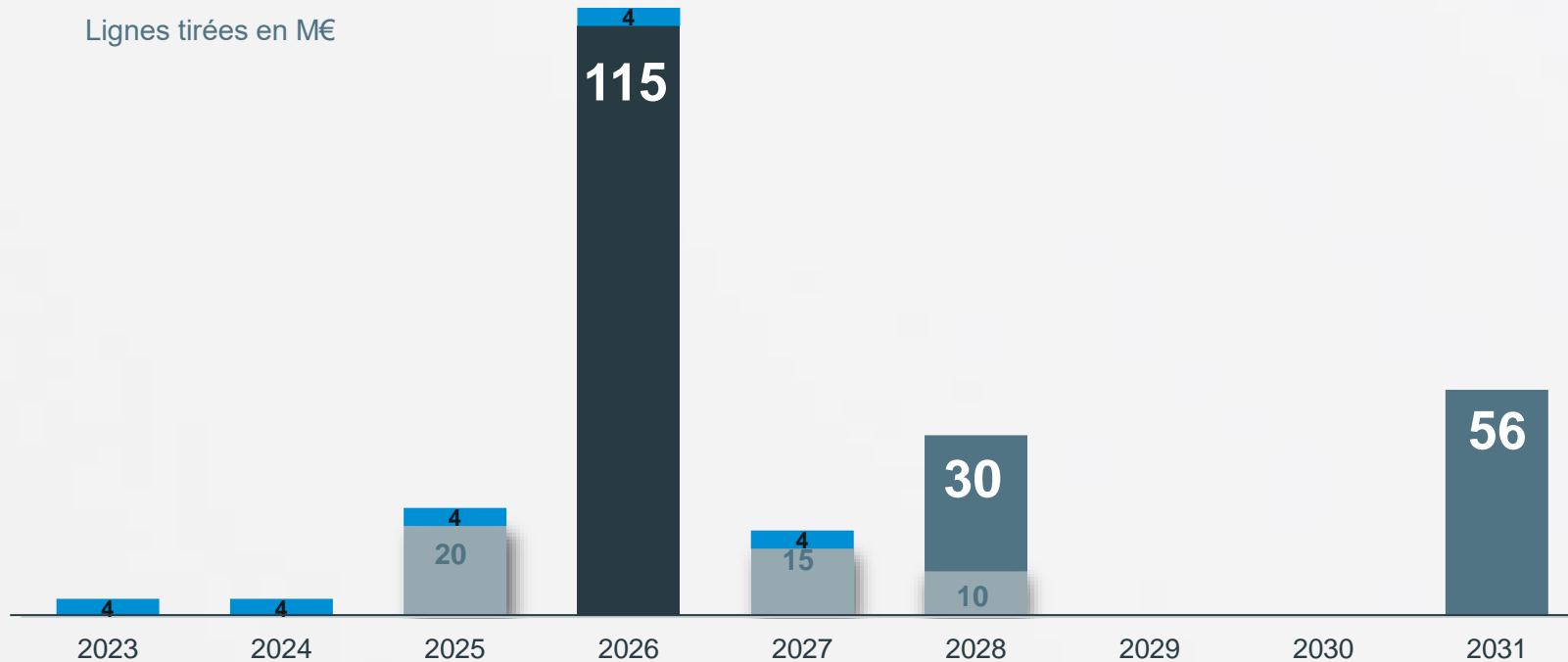
et les engagements de retraites

39 M€

(vs. 49M€ au 31 déc. 2021)

Pas de refinancement significatif avant 2026

Lignes tirées en M€



* Calculée sur l'utilisation de lignes de crédit confirmées
NEU MTN: Negotiable European Medium-Term Note

● USPP ● Schuldschein ● NEU MTN ● BPI

LIGNES DISPONIBLES CONFIRMÉES NON TIRÉES

(EN M€) AU 31 DÉCEMBRE 2022

~265M€

~60M€

Cash disponible

Maturité

~ 5 ans *

Taux fixe

~66 % de la dette brute

Croissance de 18% du chiffre d'affaires du 1^{er} trimestre 2023



- 1 **Europe**
+16% vs T1 2022
- 2 **Amérique du Nord**
+32% vs T1 2022
- 3 **Amérique du Sud**
+7% vs T1 2022
- 4 **Asie-Pacifique**
+6% vs T1 2022

↓
302M€
+18,3%
Croissance organique

Croissance organique (en %)

Objectifs 2023



CHIFFRE D'AFFAIRES

Croissance organique
comprise entre

5% et 10%



MARGE OPÉRATIONNELLE COURANTE

Comprise entre

10,5% et 11%

du CA



INVESTISSEMENTS INDUSTRIELS

Compris entre

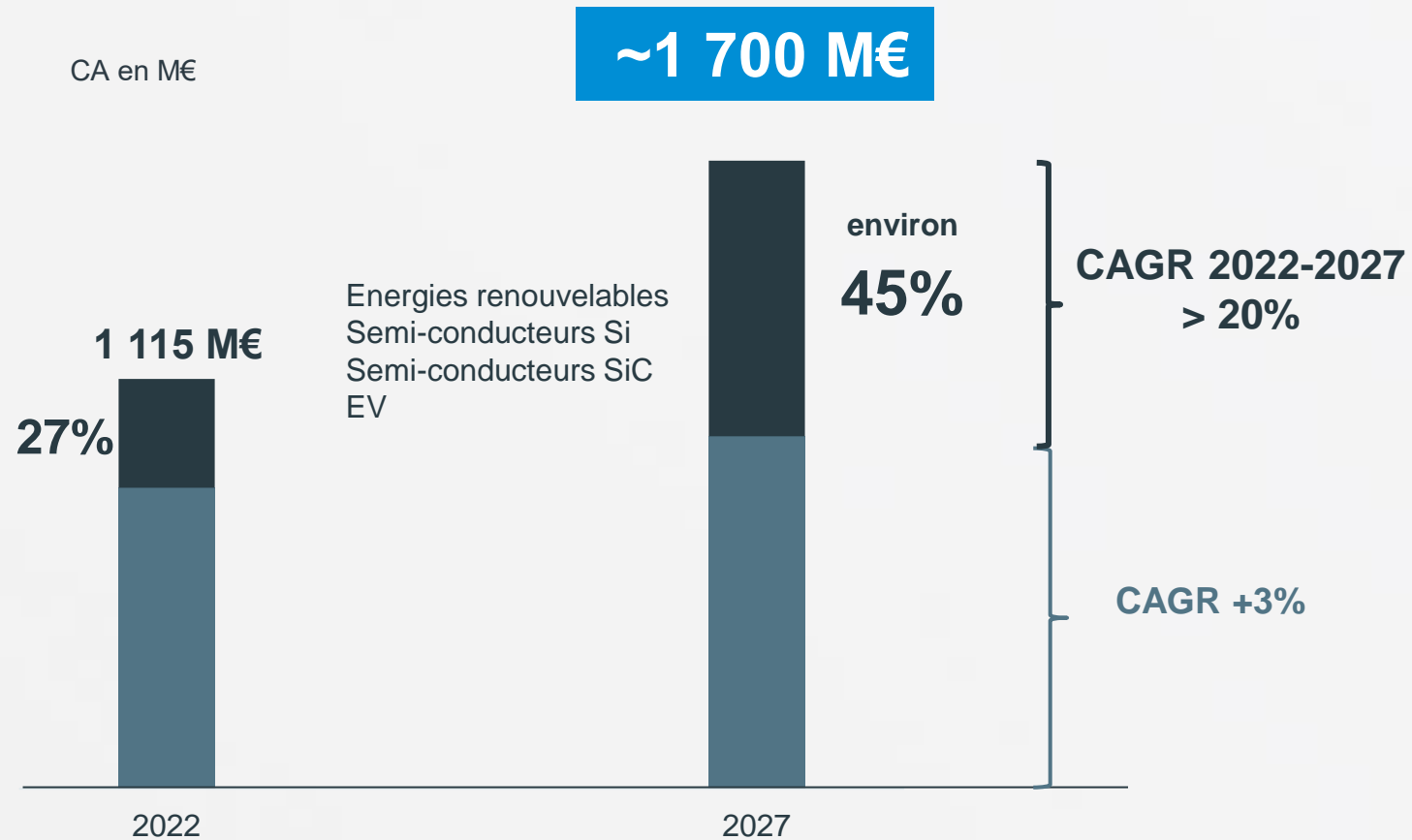
150 et 200 M€

- Forte croissance du marché des semi-conducteurs SiC
- Croissance volontairement modérée sur le marché du solaire
- Croissance encore limitée sur le marché de l'EV
- Croissance des industries de procédés en lien avec l'environnement économique

- Inflations salariale et de l'énergie en partie compensées par des hausses de prix
- Ressources complémentaires pour l'EV
- Hausse des amortissements

- Dans le cadre du plan moyen-terme 2027 :
 - Columbia (Etats-Unis),
 - Atelier automatisé à St Bonnet (France),
 - Nouveaux équipements pour le marché du SiC (France, Etats-Unis)

2027 : une nouvelle dimension pour le Groupe



Horizon 2027

MARGE OPÉRATIONNELLE
COURANTE

12 % ±50 pts

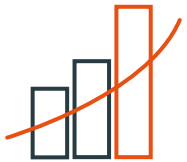
MARGE D'EBITDA COURANT

19 % ±50 pts

ROCE

13 % ±50 pts

Pourquoi « une nouvelle dimension » ?



2022

de bons résultats grâce à la pertinence des choix stratégiques



56% du CA sur des marchés de développement durable

Forte accélération sur **4 marchés porteurs*** représentant **27% du CA 2022**



En avance sur notre plan de route 2022-2025



De nouveaux objectifs pour 2027

* Energies renouvelables, Semi-conducteurs Si et SiC, EV

Mersen est idéalement placé pour capter la croissance du marché de l'EV, en amont comme en aval

EXPERTISE MATÉRIAUX

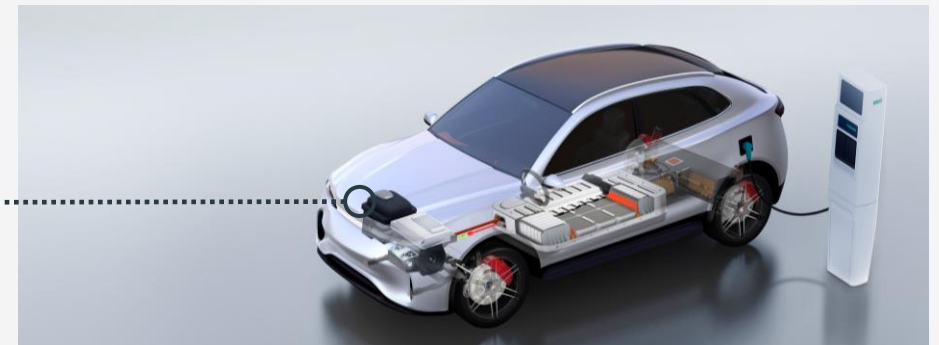


Wafer SiC



Semi-conducteur de puissance SiC

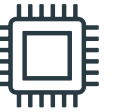
EXPERTISE ELECTRIQUE



Véhicule Electrique

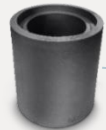


La position unique de Mersen dans le processus de fabrication complexe du SiC – Procédé PVT

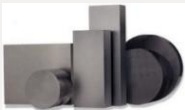


CA 2022
52M€

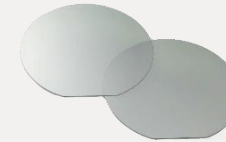
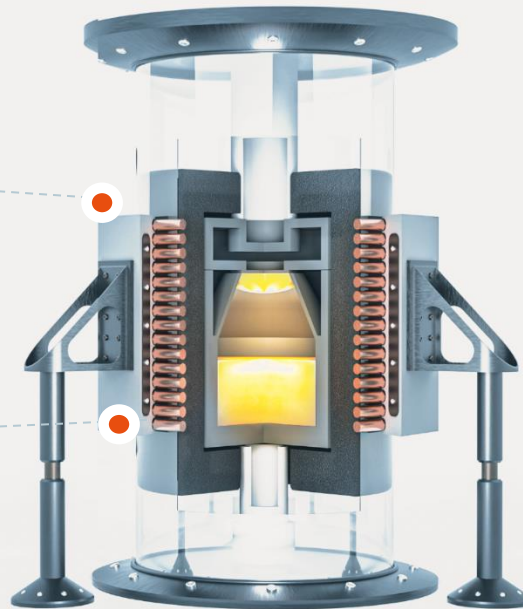
SUBLIMATION DU LINGOT DE SiC



FEUTRE D'ISOLATION
(Souple ou rigide)



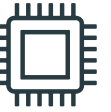
GRAPHITE ISOSTATIQUE
(creusets, guides, ...)



SEMICONDUCTEURS DE PUISSANCE



Un contrat majeur avec Wolfspeed pour accélérer dans la transition énergétique



Wolfspeed



Le leader des technologies SiC, partenaire historique de Mersen



Des investissements majeurs en cours (USA, Allemagne)



Des accords avec des acteurs de l'EV : BorgWarner, ZF, Mercedes Benz, Jaguar Land Rover ...

Chiffre d'affaires potentiel sur 5 ans

400 MUSD

Investissements industriels (2023-2025)

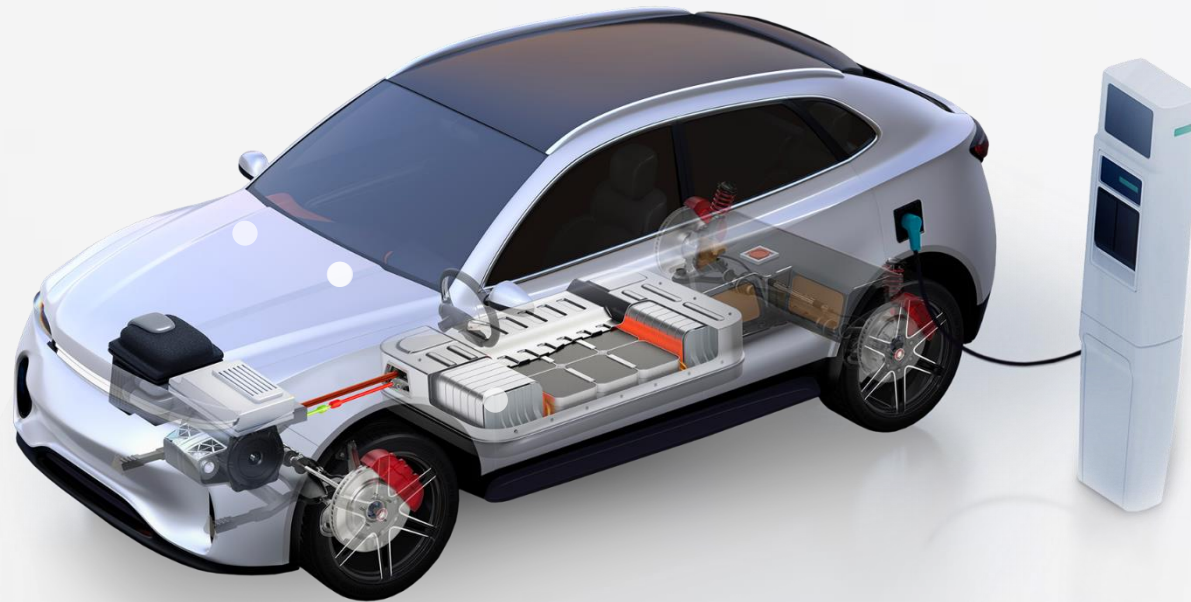
120 MUSD

Création de **200 emplois** principalement aux Etats-Unis

L'offre Mersen dédiée aux véhicules électriques



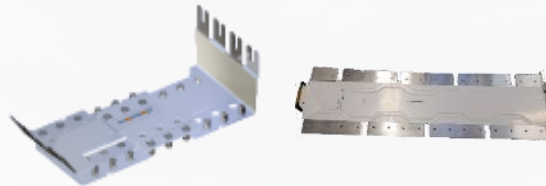
CA potentiel
Mersen
par voiture
15-300€



CA Mersen
2022
20M€

2 LIGNES DE PRODUIT

Busbars



Fusibles



Le contrat ACC : un 1^{er} contrat majeur avec un fabricant de batteries



Site de la future Gigafactory de Douvrain (France)



Busbars intelligents pour les modules ACC

Chiffre d'affaires potentiel sur 7 ans

200 M€

Investissements pour un atelier dédié à St Bonnet (France) 2023-2024

15-20M€

Deux autres marchés de croissance

Semi-conducteurs à base de silicium

Les investissements continuent (ex. TSMC, Samsung, Intel, SMIC, SKhynix,...)

Mersen positionné sur les étapes du procédé de fabrication les plus sophistiquées (ALD, Ion implant)



CA 2022

60M€

Solaire

Capacité de production volontairement limitée en Chine

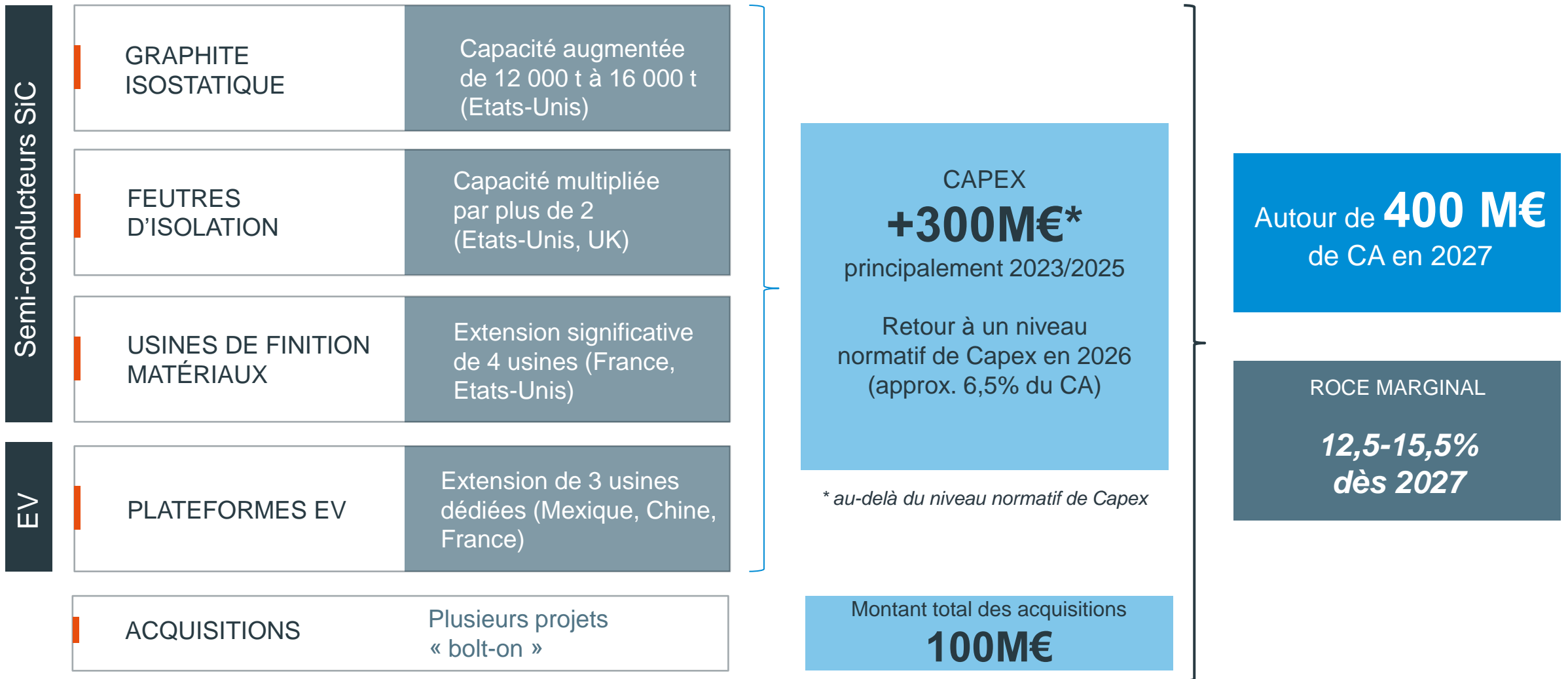
A suivre : des investissements annoncés récemment aux Etats-Unis et en Inde



CA 2022

101M€

Un plan d'investissements pour accompagner cette forte croissance



Augmentation de capital d'environ 100 M€



REALISER LA NOUVELLE FEUILLE DE ROUTE A HORIZON 2027 ...



...EN CONSERVANT UNE FLEXIBILITE FINANCIERE ET STRATEGIQUE



ASSOCIER L'ENSEMBLE DES ACTIONNAIRES A CETTE NOUVELLE DIMENSION



Augmentation de capital avec maintien du droit préférentiel de souscription des actionnaires, d'environ 100M€, bénéficiant du soutien de Bpifrance Participations, actionnaire stratégique de Mersen.

Succès de l'augmentation de capital

Taille de l'offre	<ul style="list-style-type: none">Augmentation de capital de 100 M€ avec maintien du droit préférentiel de souscription (DPS) des actionnaires3 573 408 actions nouvelles créées (soit 17,1% du capital)
Prix de souscription	<ul style="list-style-type: none">28,0 € par action nouvelleReprésentant une décote sur cours ex-droit de 25,11% (basé sur un cours de 39,0€, ie. le cours de référence au 14 avril 2023)
Engagements de souscription	<ul style="list-style-type: none">Bpifrance Participations (10.8% du capital) : intentions de souscrire irrévocablement à titre irréductible pro rata de sa participation
Demande totale	<ul style="list-style-type: none">202,6 millions d'euros, soit un taux de souscription de 2,0x
Demande à titre irréductible	<ul style="list-style-type: none">3 356 088 actions nouvelles souscrites à titre irréductible soit environ 93,92% des actions nouvelles à émettre
Demande à titre réductible	<ul style="list-style-type: none">217 320 actions nouvelles (coefficient de 0,032 calculé sur le nombre de DPS présenté)

Une nouvelle dimension

Une accélération **maîtrisée...**

+ Dans des segments high tech

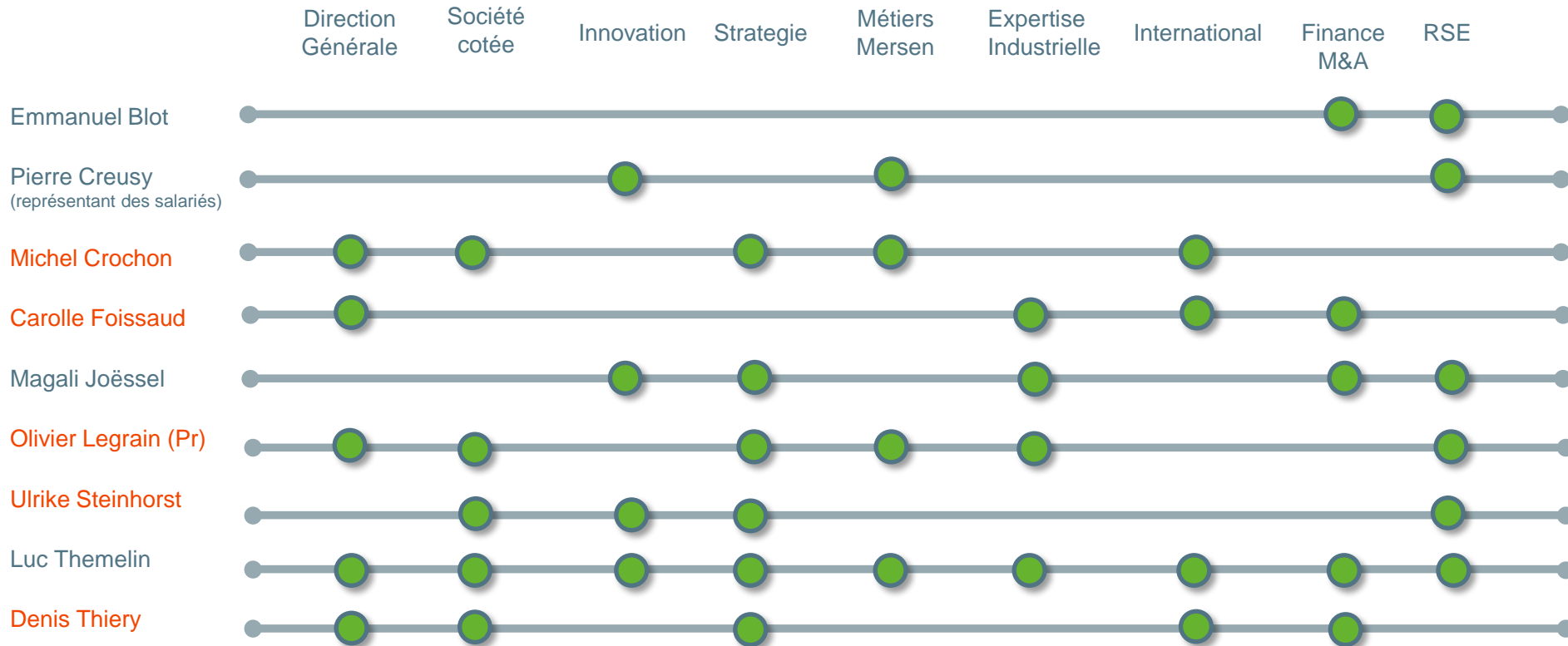
**+ Pour servir des marchés
de la transition énergétique**

... en s'appuyant sur les forces du Groupe :
présence internationale, leadership, expertise,
relations de proximité avec les clients

ANNEXE

A large, modern wind turbine is the central focus, shown from a low angle looking up at its nacelle and hub. The turbine is white with a dark purple stripe on the nacelle. In the background, a landscape of rolling green hills is dotted with numerous other wind turbines, extending to the horizon under a clear blue sky with light clouds.

Un conseil d'administration solide



62% indépendant

60 âge moyen

100%
Assiduité en 2022
(9 réunions)

Membres indépendants

Une équipe de direction qualifiée et expérimentée



01. Luc THEMELIN, Directeur Général

02. Thomas BAUMGARTNER, CFO

03. Gilles BOISSEAU, Executive Vice President, Electrical Power

04. Christophe BOMMIER, CTO

05. Thomas FARKAS, Group Vice President, Strategy & Development

06. Jean-Philippe FOURNIER, Group Vice President, Operational Excellence

07. Eric GUAJIOTY, Executive Vice President, Advanced Materials

08. Sylvie GUIGANTI, Group Chief Information Officer

09. Delphine JACQUEMONT, Legal Vice President

10. Estelle LEGRAND, Group Vice President Human Resources